

**bilimplant**

**BİLİMİ  
KEŞFET**





Misyon / Vizyon.....	3
- Bilimplant Uygulamaları.....	4
- Bilimsel Danışma Kurulumuz .....	5
SLA Yüzey .....	6
Uygulama Protokolü .....	8
İmplant Kutusu, İçeriği ve Kullanım Kılavuzu .....	9
Bilimplant Tasarımı .....	11
Kemik ve Doku Seviyesi İmplantlar .....	12
- Ø2.9 İnce İmplant .....	13
Kapama Vidaları ve Transfer Parçası .....	15
İyileşme Başlıkları .....	16
Dayanaklar .....	17
I. Simante Dayanaklar.....	18
a.Kemik Seviyesi Dayanaklar.....	18
b.Doku Seviyesi Dayanaklar .....	20
II. Vida Tutuculu (Multiunit) Dayanaklar.....	21
III. Hassas Tutuculu (Loc-bil) Dayanaklar.....	23
IV. Titanyum Tabanlı (Ti-base) Dayanaklar .....	29
- Dijital Tarama Parçaları ve Analoglar .....	33-34
V. Pre-mill Dayanaklar .....	35
İmplant Seviyesi İçin Ölçü Parçaları ve Analoglar.....	37
Dayanak Seviyesi İçin Ölçü Parçaları ve Analoglar.....	41
Kitler ve Setler.....	43
- Cerrahi Set.....	44
- Stopper Kit .....	47
- Sinüs Osteotom Seti .....	48
- Protetik Kit.....	49
- Kemik Genişletme Kiti .....	50
- Vida Çıkarma Kiti .....	51
Dijital Kütüphaneler.....	52



## MİSYON

PROİMTECH Sağlık Ürünleri A.Ş. yaşam ve sağlık kalitesinin yükseltilmesi amacıyla teknolojiadaki en yeni gelişmeleri takip eden, AR-GE çalışmalarıyla kendine her geçen gün yeni değerler ekleyerek yeniliği canlı tutan ve yüksek sağlık/hayat kalitesine herkesin ulaşabilmesi için çaba gösteren bir sağlık firması olmayı hedeflemektedir.



## VİZYON

Çağdaş, bilimsel ve yüksek nitelikli üretim hizmeti sunarak, dental sektörde güvenilir ve dünya tarafından tercih edilen bir firma olmak başlıca hedefimizdir.



Kaliteden ve bilimsellikten ödün vermeyen üretim anlayışımızın beklenen bir sonucu olarak; farklı kemik, lokasyon ve yaşlarda yapılan bilimplant uygulamalarının 6 (altı) yılı aşkın süredir yapılan klinik ve radyografik takiplerinde, bilimsel literatür ile uyumlu olarak periimplantitis, patolojik boyun rezorpsiyonu, vida gevşemesi vb. durumlara yol açmadığı tespit edilmiştir.



Dr. Alper ALKAN

Prof. Dr., Ağız, Diş ve Çene Cerrahisi Uzm.  
Proimtech A.Ş. Yönetim Kurulu Üyesi

## Eğitim

- Doktora, Ankara Üniversitesi Diş Hekimliği Fakültesi, Ağız, Diş ve Çene Cerrahisi, 1998
- Lisans, Ankara Üniversitesi Diş Hekimliği Fakültesi, 1993

## Mesleki Özgeçmiş

- Yrd. Doç. - Ondokuz Mayıs Üniversitesi, Samsun 1999- 2004
- Doçent- Ondokuz Mayıs Üniversitesi, Samsun 2004- 2006  
Erciyes Üniversitesi, Kayseri 2006- 2009
- Profesör- Erciyes Üniversitesi, Kayseri 2009- 2017  
Anabilim Dalı Başkanı 2006- 2017  
Dekan 2009- 2015  
Klinik Gözlemci (St George's Hospital, London, UK) 2010  
Bezmialem Vakıf Üniversitesi, İstanbul- Dekan 2017- 2020

Dr. Çağrı URAL

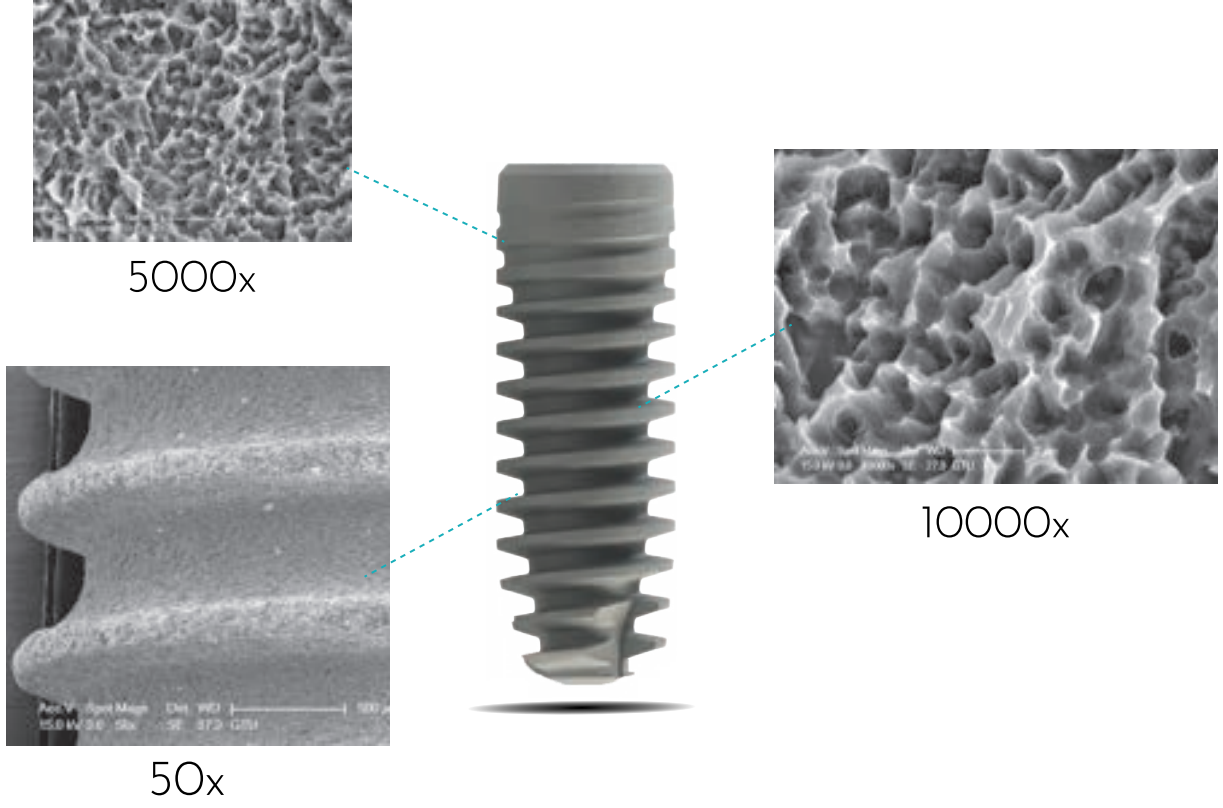
Prof. Dr., Ondokuz Mayıs Üniversitesi, Diş Hekimliği Fakültesi,  
Protetik Diş Tedavisi Anabilim Dalı

Dr. Ahmet Emin DEMİRBAŞ

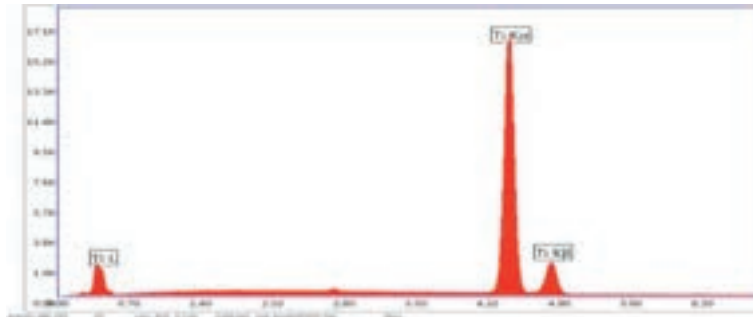
Doç. Dr., Erciyes Üniversitesi, Diş Hekimliği Fakültesi, Ağız,  
Diş ve Çene Cerrahisi Anabilim Dalı Bşk.

Dr. Hasan Ö. GÜMÜŞ

Prof. Dr., Erciyes Üniversitesi, Diş Hekimliği Fakültesi,  
Protetik Diş Tedavisi Anabilim Dalı



Tüm implantlarımız kumlama ve çift asitle pürüzlendirme sonucunda  $1.8 \mu\text{m}$  Ra değerine sahip ideal homojen pürüzlü bir yüzeye sahiptir. Bu SLA (Sandblasted Large grit dual acid-etched) yüzey implant-kemik kontakt alanını artırarak implant osseointegrasyonunu stimüle eder. Bu SLA yüzey kemik morfolojisine en uygun pürüzlülük oranına sahiptir.



Gebze Teknik Üniversitesi'nde yapılan Edax Analizi sonucunda, biyokontaminasyona sebep olan ve osseointegrasyonu negatif etkileyen hiçbir elemente rastlanmamıştır.

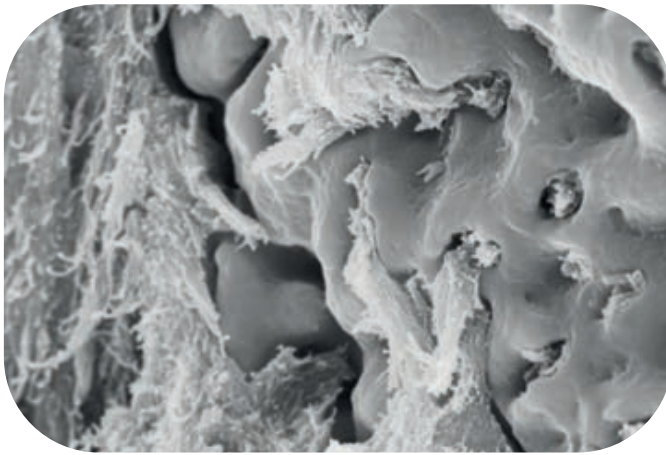
Bilimplant SLA yüzey sayesinde yüksek seviyede kemik- implant teması ile daha iyi ve hızlı osseointegrasyon sağlanmaktadır.



3 Hafta (x4)



6 Hafta (x4)



Osseointegrasyon için kritik öneme sahip altı faktör vardır;

- Materyalin biyoyumluluğu
- İmplant dizaynı
- İmplant yüzeyi
- Konakçı kemiğin durumu
- Cerrahi teknik
- Yükleme koşulları

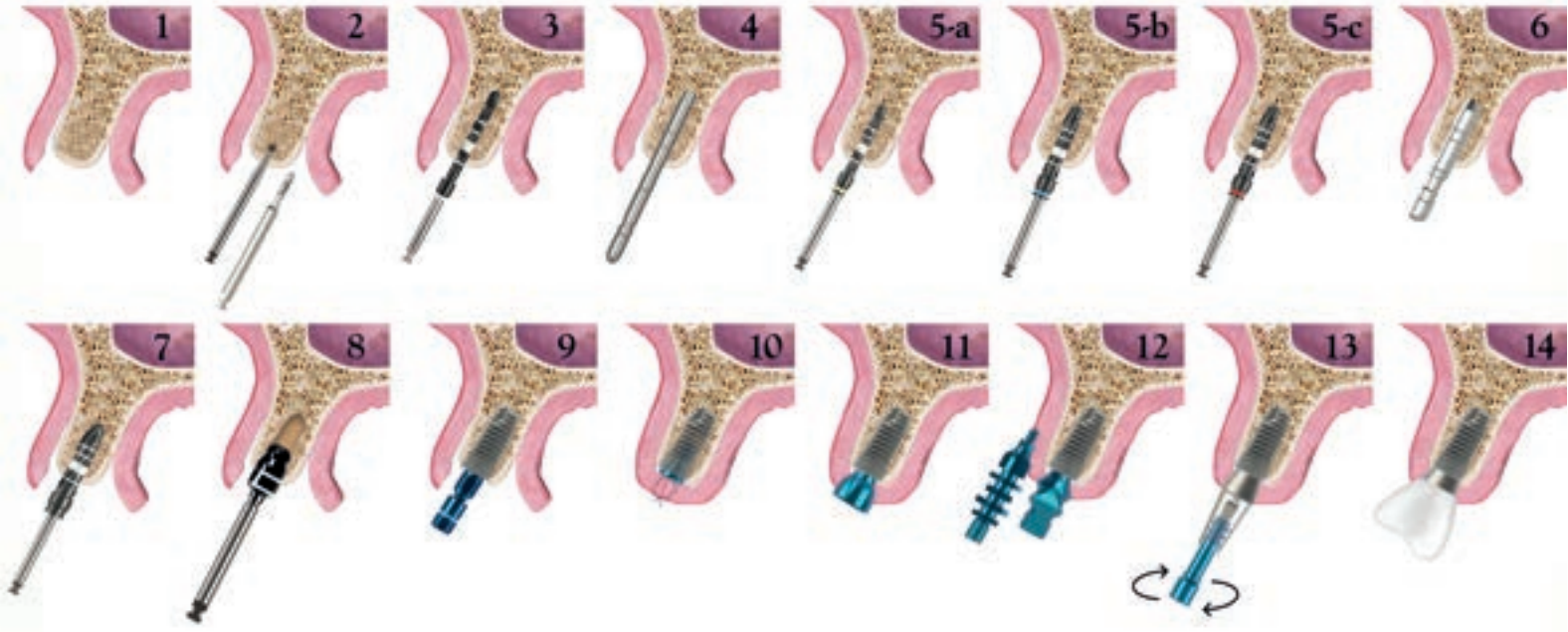
İsmi ve gücünü bilimden alan bilimplant, maksimum osteointegrasyon sağlayabilmek için tamamen bilimsel literatür ışığında üretilmektedir.

Çolpak H.A. Alveoler Kemiğin Vertikal Yükseltilmesi İçin Kemik Grefti Ve Dental Pulpa Kaynaklı Kök Hücre Uygulaması İle Eş Zamanlı Dental İmplant Yerleştirilmesi: Koyun Modelinde Histolojik Ve Histomorfometrik Çalışma. Uzmanlık Tezi. Erciyes Üniversitesi Diş Hekimliği Fakültesi, Aralık 2016

Çolpak H.A., Gönen ZB, Özdamar S, Alkan A, Kütük N. Vertical ridge augmentation using guided bone regeneration procedure and dental pulp derived mesenchymal stem cells with simultaneous dental implant placement: A histologic study in a sheep model.

J Stomatol Oral Maxillofac Surg. 2018 Dec 20. pii: S2468-7855(18)30282-9. doi: 10.1016/j.jormas.2018.12.011.





Cerrahi anguldruva (yeşil kuşak, 20:1) ile;

- İdeal drilleme (implant yuvasının hazırlanması): Hız 800- 900 rpm
- İdeal implant yerleştirme: Hız 30- 40 rpm, tork 30- 40 Ncm

1. İmplant uygulanacak dişsiz bölgede mukoperiosteal tam kalınlık flep kaldırılır ve kemiğe ulaşılır.
2. İşaretleme frezleri ile implantların konulacağı yer işaretlenir.
3. Pilot drill ile implant yuvası açılarak derinlik belirlenir.
4. Hizalayıcı pin ile yuvanın derinliği ve açısı kontrol edilir.
- 5 (a-c). Yerleştirilmesi planlanan çap ve boydaki implantın final drilinden önceki driller ile implant yuvası genişletilir.
6. Paralel pin ile yuvanın derinlik ve açısı kontrol edilir.
7. Final drill uygulandıktan sonra implantın yerleştirilmesi için yuva hazır hale gelir.
8. Özellikle sert kemiklerde implantın boyun kısmındaki sıkışmayı ve marjinal kemik nekrozunu önlemek için kortikal drill ile yuvanın boyun kısmı genişletilir.
9. İmplant, steril kutusundan raşet ile veya anguldruva ile alınır ve hazırlanan yuvaya saat yönünde çevirerek yerleştirilir.
10. İmplant yerleştirildikten sonra yumuşak dokunun implant içine girmesini önlemek için kapama vidası saat yönünde sıkılarak yerleştirilir ve ameliyat sahası primer olarak kapatılır.
11. 8-12 haftalık osseointegrasyon süresi beklendikten sonra implant üzeri açılır ve kapama vidası çıkarılarak diş eti uyumu için uygun olan iyileşme başlığı yerleştirilir.
12. Diş eti uyumu sağlandıktan sonra açık veya kapalı yöntem ile ölçü alınır.
13. Hastaya uygun olan dayanak seçilir ve 30 Ncm kuvvet ile sabitlenir.
14. Protetik aşamalardan sonra hazırlanmış olan kron, dayanak üzerine yapıştırılır veya vidalanır

# İMLANT KUTUSU, İÇERİĞİ VE KULLANIM KILAVUZU



1- Kutu, üzerindeki delikli kısma bastırılıp yırtılarak açılır.



2- Blister paket kutudan çıkarılır.



3- "Open" yazısı dikkate alınarak tyvek kağıt açılır.



4- İmplant kutusunun kapağı, saatin ters yönünde çevirilerek açılır. Kapakta bulunan güvenlik halkasının kopuk olmamasına dikkat edilmelidir. Güvenlik halkası kopuk olan ürün kullanılmamalıdır.



5- Kapak açıldıktan sonra, implant steril masa üzerine bırakılır. Masaya bırakılan implantın yabancı bir maddeyle temasını medikal uyumlu plastik gövde korur.



6- İmplantta monte edilmiş renk kodlu (sarı veya mavi platform) transfer parçasına raşet veya anguldruva ile adaptör takılır. Transfer parçasındaki hassas üretim ve silikon halka sayesinde implant ağıza taşınırken düşmez. İmplantın dik konumda taşınmasına gerek yoktur.



7- Raşet 90° açı ile aşağı doğru itilerek implant iç kutu gövdesinden ayrılır.



8- İmplant yerleştirildikten sonra transfer parçası pens yardımı ile veya ek araçlar olmadan el ile çıkarılabilir. Transfer parçası, komşu implantların paralel yerleştirilmesi için bir hizalama pini olarak da kullanılabilir. Üzerinde önceden belirlenmiş bir kırılma noktası, implantın iç yapısını korur.



9- Kutunun içinden çıkan kapama vidasını almak için silikon kapak kaldırılır.

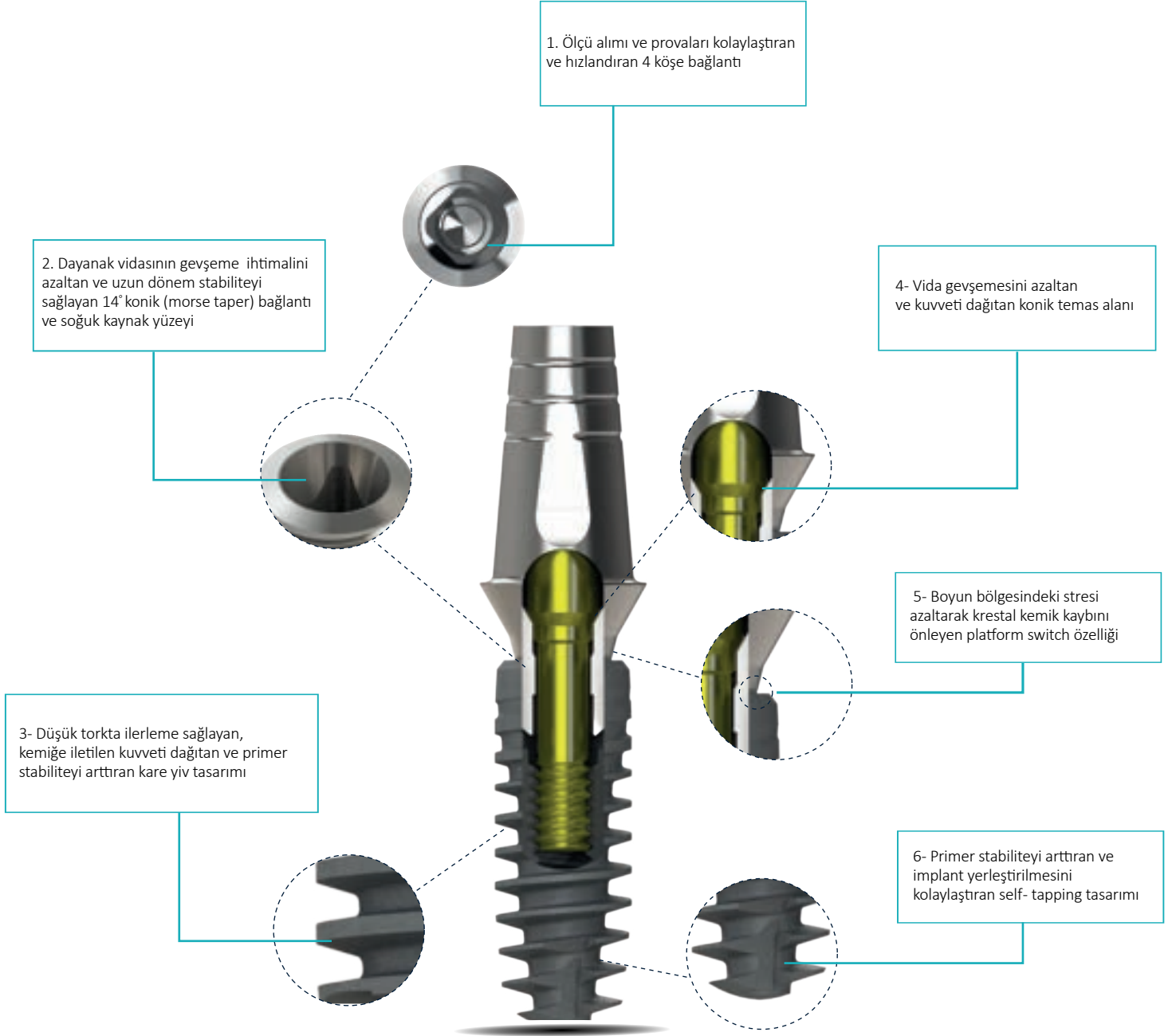


10- Torx anahtarı (torx vida sürücüsü) kapama vidasına takıldıktan sonra hafifçe bastırılır ve yukarı doğru çekilerek yuvasından çıkarılır.



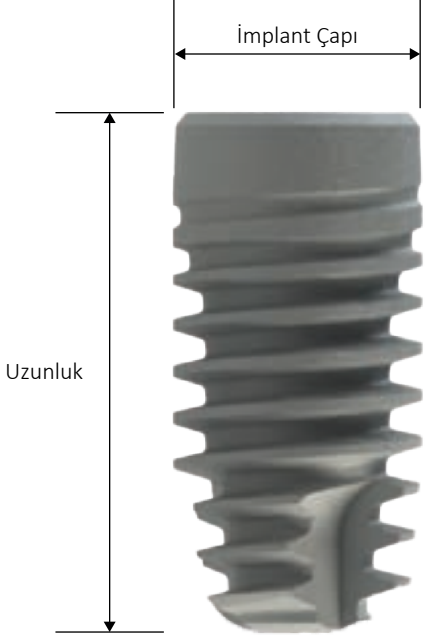
*Gülme, yan etkisi olmayan yatıştırıcı bir ilaçtır.  
Arnold Glashow*

# BİLİMLANT TASARIMI



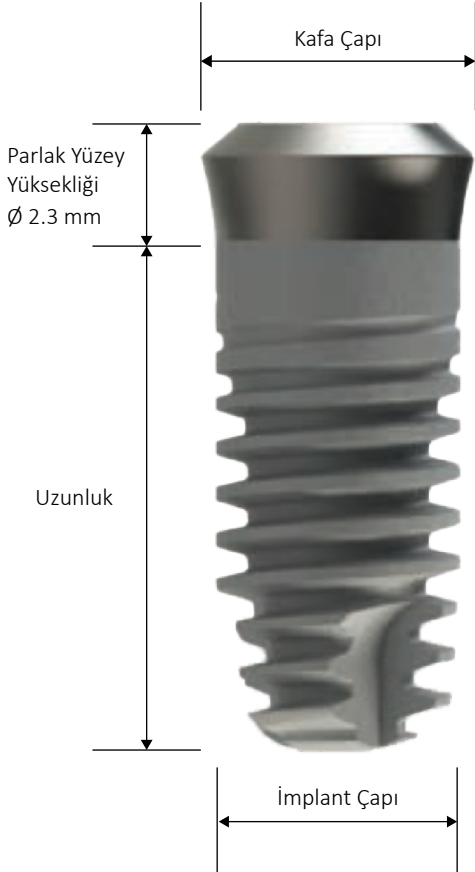
Bilimplant kemik seviyesi implantları doğal bir görünüm ve his için tasarlanmıştır. Pekçok endikasyon için mükemmel esneklik ve dengeli bir protez portföyü sunar. Günlük pratikte mükemmel klinik performans, olağanüstü estetik ve yüksek hasta memnuniyeti anlamına gelir.

## Kemik Seviyesi İmplantlar



Ürün Kodu	İmplant Çapı	Uzunluk	
PBL2910	Ø 2.9 mm	10 mm	İnce (ND, M1.4)
PBL2912		12 mm	
PBL2914		14 mm	
PBL3208	Ø 3.2 mm	8 mm	Sarı Dar Platform (M1.6)
PBL3210		10 mm	
PBL3212		12 mm	
PBL3214	Ø 3.7 mm	14 mm	Sarı Dar Platform (M1.6)
PBL3708		8 mm	
PBL3710		10 mm	
PBL3712	Ø 4.1 mm	12 mm	Mavi Geniş Platform (M1.8)
PBL3714		14 mm	
PBL4108		8 mm	
PBL4110	Ø 4.8 mm	10 mm	Mavi Geniş Platform (M1.8)
PBL4112		12 mm	
PBL4114		14 mm	
PBL4808	Ø 4.8 mm	8 mm	Mavi Geniş Platform (M1.8)
PBL4810		10 mm	
PBL4812		12 mm	

## Doku Seviyesi İmplantlar



Ürün Kodu	İmplant Çapı	Uzunluk	Kafa Çapı
PTL4106	Ø 4.1 mm	6 mm	Ø 4,8 mm
PTL4108		8 mm	
PTL4110		10 mm	
PTL4112		12 mm	
PTL4114	Ø 4.8 mm	14 mm	Ø 6 mm
PTL4806		6 mm	
PTL4808		8 mm	
PTL4810		10 mm	
PTL4812	Ø 4.8 mm	12 mm	Ø 6 mm



# Ø2.9 mm implant

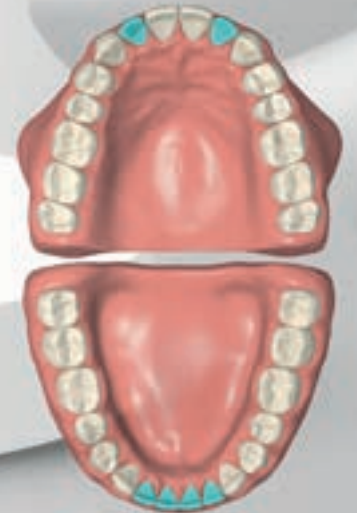
## İNCELİĞİ KEŞFET



- Dar interdental boşluklar veya azalmış kemik hacmi gibi zorlu endikasyonlar yenilikçi çözümler gerektirir.
- Estetik bölgede daha ince implant kullanımının endike olduğu durumlarda Ø2.9 mm implantın ayrıcalığını yaşayın.
- Kolay kullanım, Dönmeye karşı kesin ve uzun süreli mekanik stabilite, 4 köşe bağlantı, Vida kırığını önleyen 8° konik bağlantı.

### Endikasyonlar

Lateral kesiciler (maxilla)



Santral and lateral kesiciler (mandible)

## Kemik Seviyesi Ø2.9 İnce (ND) İmplant

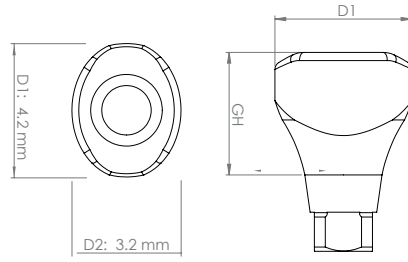
### ND İmplant Ø2.9



PBL2910	PBL2912	PBL2914	Ürün Kodu
10	12	14	Uzunluk (mm)

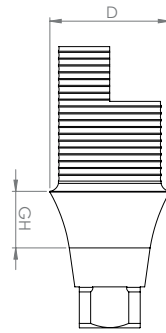
### İyileşme Başlıkları

D1 x D2	GH	Ürün Kodu
4.2 x 3.2 mm	2.5 mm	PHC29H25
	4 mm	PHC29H4
	6 mm	PHC29H6



### Ti - Base Kron Tipi Dayanaklar

D	GH	Ürün Kodu
3.5 mm	1 mm	BLBBKR29GH1
	2 mm	BLBBKR29GH2
	3 mm	BLBBKR29GH3



### Açık Ölçü Transfer Parçası

Ürün Kodu  
BL021



### Kapalı Ölçü Transfer Parçası

Ürün Kodu  
BL023



### Analog

Ürün Kodu  
BL025



## Kapama Vidaları

Ø3.2 ve Ø3.7 Kemik Seviyesi İmplantlar İçin  
Kapama Vidası

PCS16



**Kemik Seviyesi**  
Dar Platform

Ø4.1 ve Ø4.8 Kemik Seviyesi İmplantlar İçin  
Kapama Vidası

PCS18



**Kemik Seviyesi**  
Geniş Platform

Ø4.1 ve Ø4.8 Doku Seviyesi İmplantlar İçin  
Kapama Vidası

TCS18



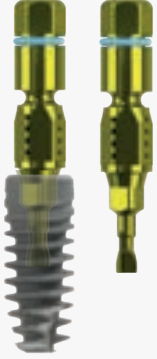
**Doku Seviyesi**  
Geniş Platform

İmplantın iç yapısına uyumlu ve sızdırmaz özellikli hassas kapama vidası

## Transfer Parçası

Ø3.2 ve Ø3.7 Kemik Seviyesi İmplantlar İçin

PTP16



**Kemik Seviyesi**  
Dar Platform

Ø4.1 ve Ø4.8 Kemik Seviyesi İmplantlar İçin

PTP18



**Kemik Seviyesi**  
Geniş Platform

Ø4.1 ve Ø4.8 Doku Seviyesi İmplantlar İçin

PTP18



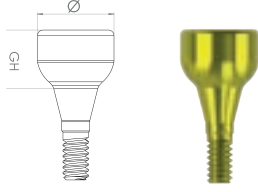
**Doku Seviyesi**  
Geniş Platform

Transfer parçası implant yerleştikten sonra kolayca çıkabilen sisteme sahiptir. Ayrıca sert kemikte ortalama 120 Ncm kuvvette kırılan güvenlik halkası mevcuttur. Bu sayede implant iç yüzeyleri korunmuş ve marjinal kemik kaybı önlenmiş olur.



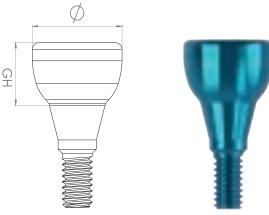
## İyileşme Başlıkları (Kemik Seviyesi)

Ø3.2 ve Ø3.7 İmplantlar İçin



Çap (mm)	Diş Eti Yüksekliği (GH)	Ürün Kodu
Ø3.5	3 mm	PHC35H3M16
Ø3.5	4 mm	PHC35H4M16
Ø3.5	6 mm	PHC35H6M16
Ø4.8	3 mm	PHC48H3M16
Ø4.8	4 mm	PHC48H4M16
Ø4.8	6 mm	PHC48H6M16

Ø4.1 ve Ø4.8 İmplantlar İçin



Çap (mm)	Diş Eti Yüksekliği (GH)	Ürün Kodu
Ø5.4	3 mm	PHC54H3M18
Ø5.4	4 mm	PHC54H4M18
Ø5.4	6 mm	PHC54H6M18
Ø6.5	3 mm	PHC65H3M18
Ø6.5	4 mm	PHC65H4M18
Ø6.5	6 mm	PHC65H6M18

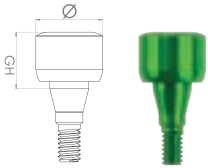
Vida Tutuculu (Multi-Unit) İyileşme Başlığı



Çap (mm)	Yükseklik (GH)	Ürün Kodu
Ø4.5	4.9 mm	SRAH

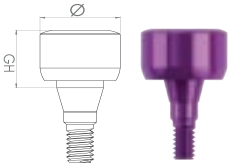
## İyileşme Başlıkları (Doku Seviyesi)

Ø4.1 İmplantlar İçin



Çap (mm)	Diş Eti Yüksekliği (GH)	Ürün Kodu
Ø4.1	2 mm	THC41H2M18
Ø4.1	4 mm	THC41H4M18
Ø4.1	6 mm	THC41H6M18

Ø4.8 İmplantlar İçin



Çap (mm)	Diş Eti Yüksekliği (GH)	Ürün Kodu
Ø4.8	2 mm	THC48H2M18
Ø4.8	4 mm	THC48H4M18
Ø4.8	6 mm	THC48H6M18

Vida Tutuculu (Multi-Unit) İyileşme Başlığı  
Ø4.1 İmplantlar İçin



Çap (mm)	Yükseklik (GH)	Ürün Kodu
Ø5.45	4.7 mm	TSRAH41

Vida Tutuculu (Multi-Unit) İyileşme Başlığı  
Ø4.8 İmplantlar İçin



Çap (mm)	Yükseklik (GH)	Ürün Kodu
Ø6.75	5 mm	TSRAH48

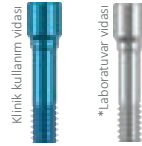
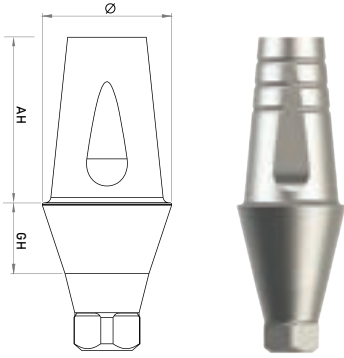
# DAYANAKLAR

Tüm dayanaklarda yükleme tork değeri **30 Ncm** dir.  
Multi-Unit dayanaklarda da yükleme tork değeri **30 Ncm** olup, ikincil üst vida tork değeri ise **15 Ncm** dir.

# Kemik Seviyesi Dayanaklar (Simante)

## Düz Dayanaklar

## Kemik Seviyesi



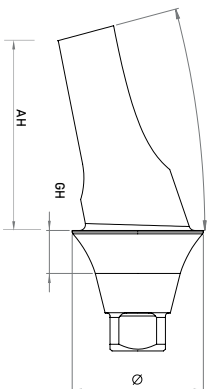
Çap (mm)	Diş Eti Yüksekliği (GH)	AH	Ürün Kodu
Ø3.5	1 mm	7 mm	PAD35GH1AH7M16
Ø3.5	2 mm	7 mm	PAD35GH2AH7M16
Ø3.5	3 mm	7 mm	PAD35GH3AH7M16
Ø3.5	4 mm	7 mm	PAD35GH4AH7M16
Ø3.5	5 mm	7 mm	PAD35GH5AH7M16
Ø4.5	1 mm	7 mm	PAD45GH1AH7M16
Ø4.5	2 mm	7 mm	PAD45GH2AH7M16
Ø4.5	3 mm	7 mm	PAD45GH3AH7M16
Ø4.5	4 mm	7 mm	PAD45GH4AH7M16
Ø4.5	5 mm	7 mm	PAD45GH5AH7M16
Ø5	1 mm	7 mm	PAD50GH1AH7M16
Ø5	2 mm	7 mm	PAD50GH2AH7M16
Ø5	3 mm	7 mm	PAD50GH3AH7M16
Ø5	4 mm	7 mm	PAD50GH4AH7M16
Ø5	5 mm	7 mm	PAD50GH5AH7M16
Ø6	1 mm	7 mm	PAD60GH1AH7M16
Ø6	2 mm	7 mm	PAD60GH2AH7M16
Ø6	3 mm	7 mm	PAD60GH3AH7M16
Ø6	4 mm	7 mm	PAD60GH4AH7M16
Ø6	5 mm	7 mm	PAD60GH5AH7M16

Tüm dayanak vidalarında klinik ve laboratuvar kullanımının bir arada yapılmasıyla metal yorgunluğu oluşur ve vida kırığı/gevşemesi riski artar. Bu sebeple Bilimplant, klinik kullanımda (nihai dayanak torqlaması sırasında) renkli vidaların kullanılmasını, laboratuvar işlemleri ve provalarda ise standart rensiz vidaların kullanılmasını önermektedir.

## Açılı Dayanaklar

## Kemik Seviyesi

### A açılı dayanaklar



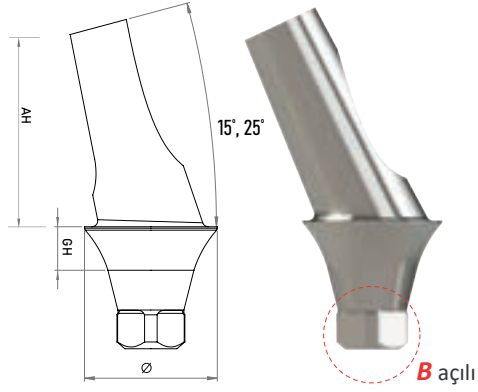
15°, 25°

Dar Platform

Geniş Platform

A açılı

Açı	Diş Eti Yüksekliği (GH)	AH	Ürün Kodu
15°	1 mm	7 mm	PAA15GH1AH7M16
15°	2 mm	7 mm	PAA15GH2AH7M16
15°	3 mm	7 mm	PAA15GH3AH7M16
15°	4 mm	7 mm	PAA15GH4AH7M16
25°	1 mm	7 mm	PAA25GH1AH7M16
25°	2 mm	7 mm	PAA25GH2AH7M16
25°	3 mm	7 mm	PAA25GH3AH7M16
25°	4 mm	7 mm	PAA15GH4AH7M16
15°	1 mm	7 mm	PAA15GH1AH7M18
15°	2 mm	7 mm	PAA15GH2AH7M18
15°	3 mm	7 mm	PAA15GH3AH7M18
15°	4 mm	7 mm	PAA15GH4AH7M18
25°	1 mm	7 mm	PAA25GH1AH7M18
25°	2 mm	7 mm	PAA25GH2AH7M18
25°	3 mm	7 mm	PAA25GH3AH7M18
25°	4 mm	7 mm	PAA15GH4AH7M18

**B** açılı dayanaklar

Dar Platform

Geniş Platform

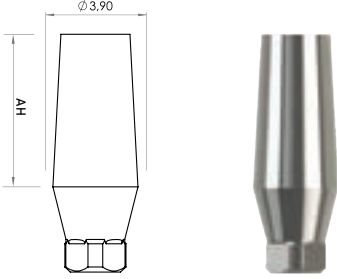
Açı	Diş Eti Yüksekliği (GH)	AH	Ürün Kodu
15°	1 mm	7 mm	BAA15GH1AH7M16
15°	2 mm	7 mm	BAA15GH2AH7M16
15°	3 mm	7 mm	BAA15GH3AH7M16
15°	4 mm	7 mm	BAA15GH4AH7M16
25°	1 mm	7 mm	BAA25GH1AH7M16
25°	2 mm	7 mm	BAA25GH2AH7M16
25°	3 mm	7 mm	BAA25GH3AH7M16
25°	4 mm	7 mm	BAA15GH4AH7M16
15°	1 mm	7 mm	BAA15GH1AH7M18
15°	2 mm	7 mm	BAA15GH2AH7M18
15°	3 mm	7 mm	BAA15GH3AH7M18
15°	4 mm	7 mm	BAA15GH4AH7M18
25°	1 mm	7 mm	BAA25GH1AH7M18
25°	2 mm	7 mm	BAA25GH2AH7M18
25°	3 mm	7 mm	BAA25GH3AH7M18
25°	4 mm	7 mm	BAA15GH4AH7M18

Tüm açılı simante dayanaklarımızda yerleştirme seçeneğini artırmak için dayanağın implant gövdesine göre 8 farklı şekilde oturtulabildiği A ve B açılı tipleri imal edilmiştir. Bu sayede freze ile dayanak düzeltme ihtiyacı azalır.

# Doku Seviyesi Dayanaklar (Simante)

## Düz Dayanak

## Doku Seviyesi



Dayanak Yüksekliği (AH) Ürün Kodu

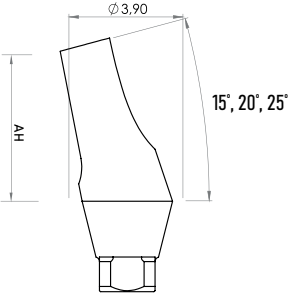
7 mm

TPADAH7

## Açılı Dayanaklar

## Doku Seviyesi

### A açılı dayanaklar



Açı

Dayanak Yüksekliği (AH)

Ürün Kodu

15°

7 mm

TAAA15AH7M18

20°

7 mm

TAAA20AH7M18

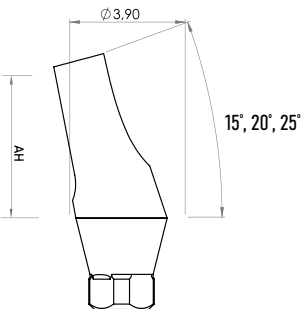
25°

7 mm

TAAA25AH7M18

A açılı

### B açılı dayanaklar



Açı

Dayanak Yüksekliği (AH)

Ürün Kodu

15°

7 mm

TBAA15AH7M18

20°

7 mm

TBAA20AH7M18

25°

7 mm

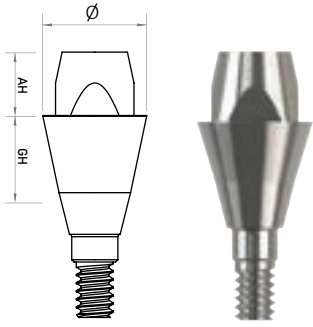
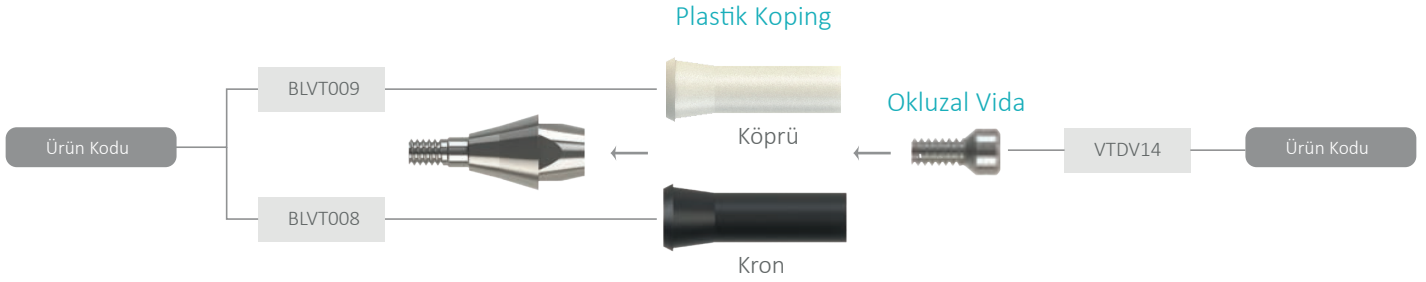
TBAA25AH7M18

B açılı

# Vida Tutuculu (Multi-Unit) Dayanaklar

## Düz Multi-Unit Dayanaklar

## Kemik Seviyesi



	Çap (mm)	Diş Eti Yüksekliği (GH)	AH	Ürün Kodu
Dar Platform	Ø4.5	1 mm	2.7 mm	SRADV245GH1M16
	Ø4.5	2 mm	2.7 mm	SRADV245GH2M16
	Ø4.5	3 mm	2.7 mm	SRADV245GH3M16
	Ø4.5	4 mm	2.7 mm	SRADV245GH4M16
	Ø4.5	5 mm	2.7 mm	SRADV245GH5M16
Geniş Platform	Ø4.5	1 mm	2.7 mm	SRADV245GH1M18
	Ø4.5	2 mm	2.7 mm	SRADV245GH2M18
	Ø4.5	3 mm	2.7 mm	SRADV245GH3M18
	Ø4.5	4 mm	2.7 mm	SRADV245GH4M18
	Ø4.5	5 mm	2.7 mm	SRADV245GH5M18

## Düz Multi-Unit Dayanak

## Doku Seviyesi

Ürün Kodu

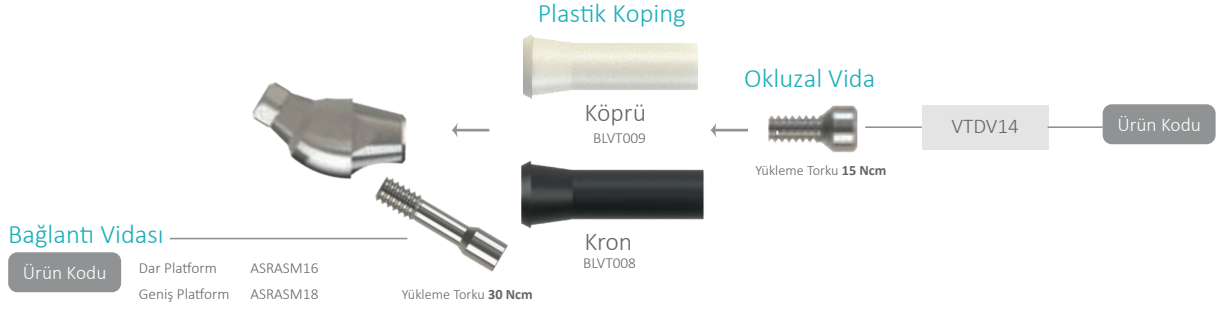
TSRAD



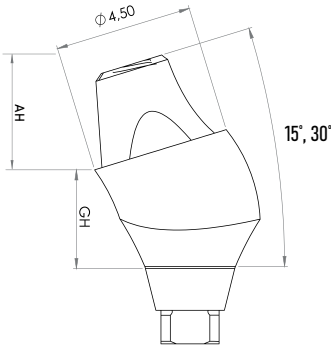
# Vida Tutuculu (Multi-Unit) Dayanaklar

## Açılı Multi-Unit Dayanaklar

## Kemik Seviyesi



### A açılı dayanaklar



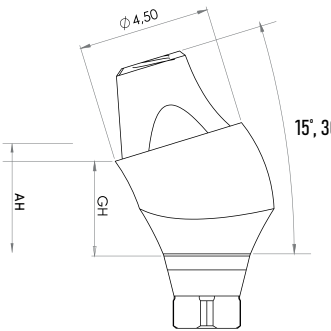
Dar Platform

Geniş Platform

A açılı

Açı	Diş Eti Yüksekliği (GH)	AH	Ürün Kodu
15°	1 mm	2.7 mm	ASRA15GH1M16
15°	2 mm	2.7 mm	ASRA15GH2M16
15°	3 mm	2.7 mm	ASRA15GH3M16
15°	4 mm	2.7 mm	ASRA15GH4M16
30°	1 mm	2.7 mm	ASRA30GH1M16
30°	2 mm	2.7 mm	ASRA30GH2M16
30°	3 mm	2.7 mm	ASRA30GH3M16
30°	4 mm	2.7 mm	ASRA30GH4M16
15°	1 mm	2.7 mm	ASRA15GH1M18
15°	2 mm	2.7 mm	ASRA15GH2M18
15°	3 mm	2.7 mm	ASRA15GH3M18
15°	3 mm	2.7 mm	ASRA15GH3M18
30°	1 mm	2.7 mm	ASRA30GH1M18
30°	2 mm	2.7 mm	ASRA30GH2M18
30°	3 mm	2.7 mm	ASRA30GH3M18
30°	4 mm	2.7 mm	ASRA30GH4M18

### B açılı dayanaklar



Dar Platform

Geniş Platform

B açılı

Açı	Diş Eti Yüksekliği (GH)	AH	Ürün Kodu
15°	1 mm	2.7 mm	BSRA15GH1M16
15°	2 mm	2.7 mm	BSRA15GH2M16
15°	3 mm	2.7 mm	BSRA15GH3M16
15°	4 mm	2.7 mm	BSRA15GH4M16
30°	1 mm	2.7 mm	BSRA30GH1M16
30°	2 mm	2.7 mm	BSRA30GH2M16
30°	3 mm	2.7 mm	BSRA30GH3M16
30°	4 mm	2.7 mm	BSRA30GH4M16
15°	1 mm	2.7 mm	BSRA15GH1M18
15°	2 mm	2.7 mm	BSRA15GH2M18
15°	3 mm	2.7 mm	BSRA15GH3M18
15°	3 mm	2.7 mm	BSRA15GH3M18
30°	1 mm	2.7 mm	BSRA30GH1M18
30°	2 mm	2.7 mm	BSRA30GH2M18
30°	3 mm	2.7 mm	BSRA30GH3M18
30°	4 mm	2.7 mm	BSRA30GH4M18



## Loc-bil Tutucu Sistem

İmplant destekli overdenture protezler için üretilmiş bu bağlantı, size ve hastanıza özel olarak tasarlandı.

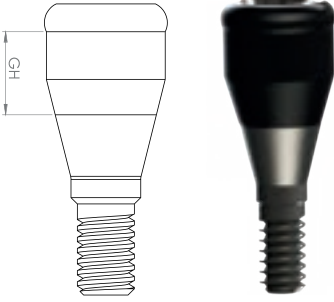
**Rahatlığı ve güvenilirliği hissedin.**



## Hassas Tutuculu (Locator) Dayanaklar

### Düz Dayanaklar

### Kemik Seviyesi

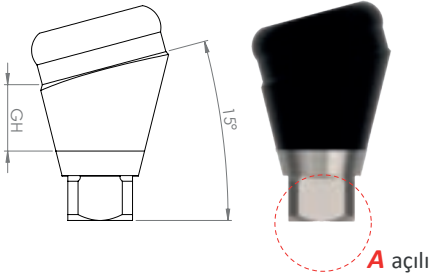


	Dış Eti Yüksekliği (GH)	Ürün Kodu
Dar Platform	2 mm	PAAGH2M16
	3 mm	PAAGH3M16
	4 mm	PAAGH4M16
	5 mm	PAAGH5M16
	6 mm	PAAGH5M16
	Geniş Platform	2 mm
3 mm		PAAGH3M18
4 mm		PAAGH4M18
5 mm		PAAGH5M18
6 mm		PAAGH5M18

### Açılı Dayanaklar

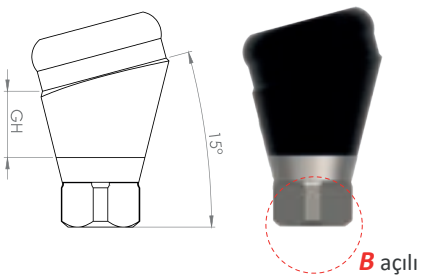
### Kemik Seviyesi

#### A açılı dayanaklar



	Açı	Dış Eti Yüksekliği (GH)	Ürün Kodu
Dar Platform	15°	2 mm	APAA15GH216
	15°	3 mm	APAA15GH316
	15°	4 mm	APAA15GH416
	15°	5 mm	APAA15GH516
	15°	6 mm	APAA15GH616
	Geniş Platform	15°	2 mm
15°		3 mm	APAA15GH318
15°		4 mm	APAA15GH418
15°		5 mm	APAA15GH518
15°		6 mm	APAA15GH616

#### B açılı dayanaklar



	Açı	Dış Eti Yüksekliği (GH)	Ürün Kodu
Dar Platform	15°	2 mm	BPAA15GH216
	15°	3 mm	BPAA15GH316
	15°	4 mm	BPAA15GH416
	15°	5 mm	BPAA15GH516
	15°	6 mm	BPAA15GH616
	Geniş Platform	15°	2 mm
15°		3 mm	BPAA15GH318
15°		4 mm	BPAA15GH418
15°		5 mm	BPAA15GH518
15°		6 mm	BPAA15GH616



Elmas benzeri karbon (DLC), yüksek sertliđi, düşük s¼rt¼nme katsayısı, yüksek aşınma ve korozyon direnci, kimyasal inertliđi ve m¼kemmelen p¼r¼zs¼zl¼đ¼ nedeniyle son yıllarda potansiyel bir malzeme olarak ortaya çıkmıřtır. T¼m bu özellikler, ortopedik, kardiyovask¼ler ve diř hekimliđindeki uygulamalar için iyi bir biyomateryalin kriterleriyle uyumludur.

DLC kaplı hassas tutuculu dayanaklar, çizilmez y¼zey sertliđi ve p¼r¼zs¼zl¼đ¼ sayesinde bakteri plađı ve diř tařı birikimi göstermez. Dayanađın ve matriks tutucuların aşınmasını engeller.



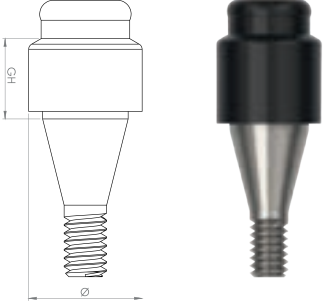
#### Y¼ZEY

Elmas benzeri özellikler gösteren karbon bazlı kaplama

## Hassas Tutuculu (Locator) Dayanaklar

### Düz Dayanaklar

### Doku Seviyesi



Ø4.1 İmplantlar için

Ø4.8 İmplantlar için

Diş Eti Yüksekliği (GH)

Ürün Kodu

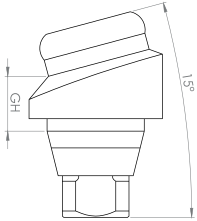
2 mm	TPAA41GH2M18
3 mm	TPAA41GH3M18
4 mm	TPAA41GH4M18
5 mm	TPAA41GH5M18
6 mm	TPAA41GH6M18

2 mm	TPAA48GH2M18
3 mm	TPAA48GH3M18
4 mm	TPAA48GH4M18
5 mm	TPAA48GH5M18
6 mm	TPAA48GH6M18

### Açılı Dayanaklar

### Doku Seviyesi

#### A açılı dayanaklar



A açılı

Ø4.1 İmplantlar için

Ø4.8 İmplantlar için

Açı

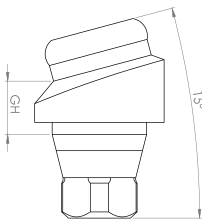
Diş Eti Yüksekliği (GH)

Ürün Kodu

15°	2 mm	ATPAA1541GH2M18
15°	3 mm	ATPAA1541GH3M18
15°	4 mm	ATPAA1541GH4M18
15°	5 mm	ATPAA1541GH5M18
15°	6 mm	ATPAA1541GH6M18

15°	2 mm	ATPAA1548GH2M18
15°	3 mm	ATPAA1548GH3M18
15°	4 mm	ATPAA1548GH4M18
15°	5 mm	ATPAA1548GH5M18
15°	6 mm	ATPAA1548GH6M18

#### B açılı dayanaklar



B açılı

Ø4.1 İmplantlar için

Ø4.8 İmplantlar için

Açı

Diş Eti Yüksekliği (GH)

Ürün Kodu

15°	2 mm	BTPAA1541GH2M18
15°	3 mm	BTPAA1541GH3M18
15°	4 mm	BTPAA1541GH4M18
15°	5 mm	BTPAA1541GH5M18
15°	6 mm	BTPAA1541GH6M18

15°	2 mm	BTPAA1548GH2M18
15°	3 mm	BTPAA1548GH3M18
15°	4 mm	BTPAA1548GH4M18
15°	5 mm	BTPAA1548GH5M18
15°	6 mm	BTPAA1548GH6M18

# Loc-bil Tutucu Sistem

## Stabilite, dayanıklılık ve konfor için tasarlandı

Periimplantitis, bağlantı gevşekliği veya tekrarlayan hasta randevuları nedeniyle bir bağlantının son derece güvenilir olmasını istediğiniz anlar vardır. Şu ana kadar hibrit protez bağlantı sistemleri, zor implant durumlarında sınırlamalara neden olabilmekteydi. **Şimdi Loc-bil var.**

Loc-bil Tutucu Sistemi, hibrit protezler için 60° 'ye kadar implant sapmasının üstesinden gelen yenilikçi bir DLC dayanak kaplaması sunar. 5 farklı diş eti yüksekliğine sahip hem düz hem de 15° açılı dayanaklar, çok çeşitli klinik implant durumlarını kapsamaktadır. PEEK (Polietereterketon) matriksleri dayanıklı ve güvenilir bir bağlantı sağlar. Bu durum, düşük bakım ve yüksek hasta konforu ile sonuçlanır. Hastalarınızın Loc-bil Tutucu Sistemin güvenilirliğinden ve dayanıklılığından yararlanmasını sağlayın.



### PERFORMANS

Yüksek aşınma direnci ve pürüzsüzlük sağlayan mükemmel malzeme



### ESNEKLİK

Kötü pozisyonlu implantları telafi etme esnekliği



### KULLANILABİLİRLİK

Kilit sisteminin tüm bileşenlerinin kullanımı kolaydır



### HASTA KONFORU

Hastanız için diğer hibrit sistemlere göre çok daha fazla konfor sağlar



### KALİTE

Loc-bil kalitesine ve bilime güvenin



### DLC Yüzeý

Elmas benzeri karbon (DLC) kaplı hassas tutuculu dayanaklar, çizilmez yüzeý sertliđi ve pürüzsüzlüđü sayesinde bakteri plađı ve diş taşı birikimi göstermez.

Dayanađın ve matriks tutucuların aşınmasını engeller.

### PEEK Matriksler

PEEK ( polietereeterketon) matriksleri, hem düz hem de eğimli implantlarda 30.000'den fazla kullanım için uzun süreli tutuculuk sağlamaktadır.



### Implant Açılanmasının Telafisi

Dayanaklar 15° açılıdır. Implantlar arasında 60°'ye kadar açılanmalar telafi edilebilir

### Dişeti Yükseklikleri

Hem açılı hem düz loc-bil dayanakların portföyünde 5 farklı diş eti yüksekliđi seçeneđi vardır

**bi implant**  
DISCOVER THE SCIENCE



**Hafif**

1130 g



**Orta**

1820 g



**Güçlü**

2260 g

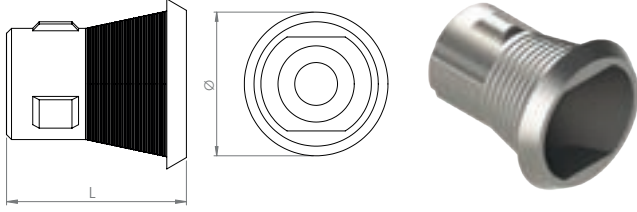
# TİTANYUM TABANLI (TI-BASE) DAYANAKLAR

# Multiunit Üzeri Titanyum Tabanlı (Vi-Sim) Dayanak

Kemik  
Seviyesi

Kron

Kemik Seviyesi



Yükseklik (L)

Ürün Kodu

3.5 mm

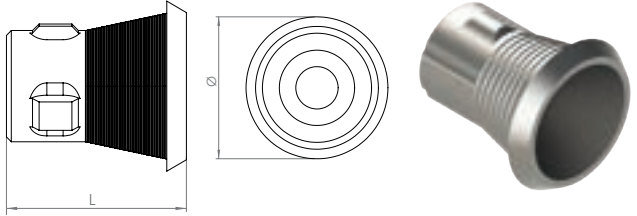
BLMLC

5.5 mm

BLMLLC

Köprü

Kemik Seviyesi



Yükseklik (L)

Ürün Kodu

3.5 mm

BLMNLC

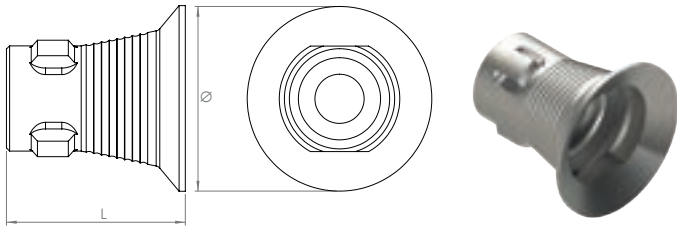
5.5 mm

BLMMLC

Kron

Doku Seviyesi

Doku  
Seviyesi



Çap (Ø)

Yükseklik (L)

Ürün Kodu

Ø4.1 implant için

Ø4.8 mm

3.5 mm

TLMNLC41

Ø4.8 mm

5.5 mm

TLMMLC41

Ø4.8 implant için

Ø6 mm

3.5 mm

TLMNLC48

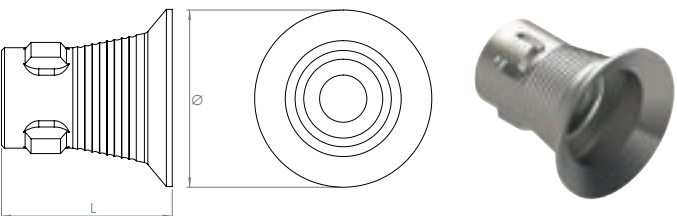
Ø6 mm

5.5 mm

TLMMLC48

Köprü

Doku Seviyesi



Çap (Ø)

Yükseklik (L)

Ürün Kodu

Ø4.1 implant için

Ø4.8 mm

3.5 mm

TLMNLC41

Ø4.8 mm

5.5 mm

TLMMLC41

Ø4.8 implant için

Ø6 mm

3.5 mm

TLMNLC48

Ø6 mm

5.5 mm

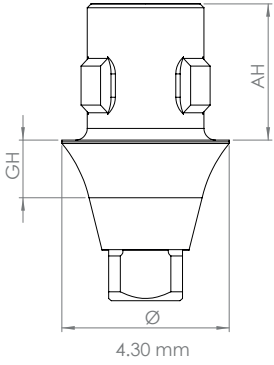
TLMMLC48

## Titanyum Tabanlı (Ti-Base) Düz Dayanaklar

Kron

Düz

Kemik Seviyesi



Dar Platform

Geniş Platform

Dış Eti Yüksekliği (GH) Baca Yüksekliği (AH) Ürün Kodu

1 mm	3.5 mm	BLBBKRGH1AH35M16
2 mm	3.5 mm	BLBBKRGH2AH35M16
3 mm	3.5 mm	BLBBKRGH3AH35M16
4 mm	3.5 mm	BLBBKRGH4AH35M16

1 mm	5.5 mm	BLBBKRGH1AH55M16
2 mm	5.5 mm	BLBBKRGH2AH55M16
3 mm	5.5 mm	BLBBKRGH3AH55M16
4 mm	5.5 mm	BLBBKRGH4AH55M16

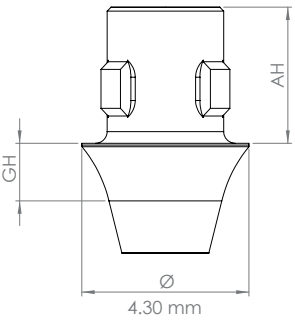
1 mm	3.5 mm	BLBBKRGH1AH35M18
2 mm	3.5 mm	BLBBKRGH2AH35M18
3 mm	3.5 mm	BLBBKRGH3AH35M18
4 mm	3.5 mm	BLBBKRGH4AH35M18

1 mm	5.5 mm	BLBBKRGH1AH55M18
2 mm	5.5 mm	BLBBKRGH2AH55M18
3 mm	5.5 mm	BLBBKRGH3AH55M18
4 mm	5.5 mm	BLBBKRGH4AH55M18

Köprü

Düz

Kemik Seviyesi



Dar Platform

Geniş Platform

Dış Eti Yüksekliği (GH) Baca Yüksekliği (AH) Ürün Kodu

1 mm	3.5 mm	BLBBKPGH1AH35M16
2 mm	3.5 mm	BLBBKPGH2AH35M16
3 mm	3.5 mm	BLBBKPGH3AH35M16
4 mm	3.5 mm	BLBBKPGH4AH35M16

1 mm	5.5 mm	BLBBKPGH1AH55M16
2 mm	5.5 mm	BLBBKPGH2AH55M16
3 mm	5.5 mm	BLBBKPGH3AH55M16
4 mm	5.5 mm	BLBBKPGH4AH55M16

1 mm	3.5 mm	BLBBKPGH1AH35M18
2 mm	3.5 mm	BLBBKPGH2AH35M18
3 mm	3.5 mm	BLBBKPGH3AH35M18
4 mm	3.5 mm	BLBBKPGH4AH35M18

1 mm	5.5 mm	BLBBKPGH1AH55M18
2 mm	5.5 mm	BLBBKPGH2AH55M18
3 mm	5.5 mm	BLBBKPGH3AH55M18
4 mm	5.5 mm	BLBBKPGH4AH55M18

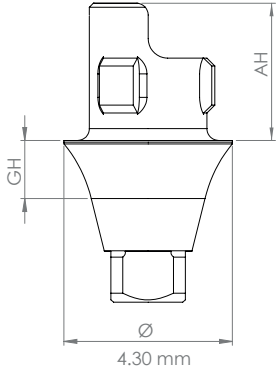


## Titanyum Tabanlı (Ti-Base) Açılı Dayanaklar

Kron

Açılı

Kemik Seviyesi



Dar Platform

Geniş Platform

Dış Eti Yüksekliği (GH) Baca Yüksekliği (AH) Ürün Kodu

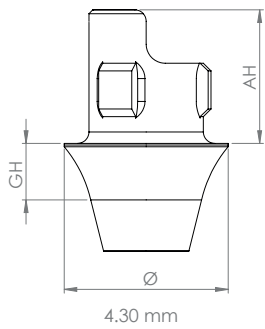
1 mm	3.5 mm	BLBBAKRGH1AH35M16
2 mm	3.5 mm	BLBBAKRGH2AH35M16
3 mm	3.5 mm	BLBBAKRGH3AH35M16
4 mm	3.5 mm	BLBBAKRGH4AH35M16
1 mm	5.5 mm	BLBBAKRGH1AH55M16
2 mm	5.5 mm	BLBBAKRGH2AH55M16
3 mm	5.5 mm	BLBBAKRGH3AH55M16
4 mm	5.5 mm	BLBBAKRGH4AH55M16

1 mm	3.5 mm	BLBBAKRGH1AH35M18
2 mm	3.5 mm	BLBBAKRGH2AH35M18
3 mm	3.5 mm	BLBBAKRGH3AH35M18
4 mm	3.5 mm	BLBBAKRGH4AH35M18
1 mm	5.5 mm	BLBBAKRGH1AH55M18
2 mm	5.5 mm	BLBBAKRGH2AH55M18
3 mm	5.5 mm	BLBBAKRGH3AH55M18
4 mm	5.5 mm	BLBBAKRGH4AH55M18

Köprü

Açılı

Kemik Seviyesi



Dar Platform

Geniş Platform

Dış Eti Yüksekliği (GH) Baca Yüksekliği (AH) Ürün Kodu

1 mm	3.5 mm	BLBBAKPGH1AH35M16
2 mm	3.5 mm	BLBBAKPGH2AH35M16
3 mm	3.5 mm	BLBBAKPGH3AH35M16
4 mm	3.5 mm	BLBBAKPGH4AH35M16
1 mm	5.5 mm	BLBBAKPGH1AH55M16
2 mm	5.5 mm	BLBBAKPGH2AH55M16
3 mm	5.5 mm	BLBBAKPGH3AH55M16
4 mm	5.5 mm	BLBBAKPGH4AH55M16

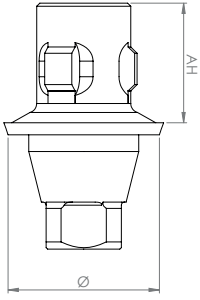
1 mm	3.5 mm	BLBBAKPGH1AH35M18
2 mm	3.5 mm	BLBBAKPGH2AH35M18
3 mm	3.5 mm	BLBBAKPGH3AH35M18
4 mm	3.5 mm	BLBBAKPGH4AH35M18
1 mm	5.5 mm	BLBBAKPGH1AH55M18
2 mm	5.5 mm	BLBBAKPGH2AH55M18
3 mm	5.5 mm	BLBBAKPGH3AH55M18
4 mm	5.5 mm	BLBBAKPGH4AH55M18

## Titanyum Tabanlı (Ti-Base) **Düz** Dayanaklar

Kron

**Düz**

Doku Seviyesi

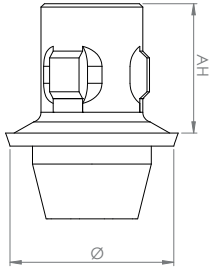


	Çap (Ø)	Baca Yüksekliği (AH)	Ürün Kodu
Ø4.1 implant için	Ø4.8 mm	3.5 mm	TLBBKR41AH35M18
	Ø4.8 mm	5.5 mm	TLBBKR41AH55M18
Ø4.8 implant için	Ø6 mm	3.5 mm	TLBBKR48AH35M18
	Ø6 mm	5.5 mm	TLBBKR48AH55M18

Köprü

**Düz**

Doku Seviyesi



	Çap (Ø)	Baca Yüksekliği (AH)	Ürün Kodu
Ø4.1 implant için	Ø4.8 mm	3.5 mm	TLBBKP41AH35M18
	Ø4.8 mm	5.5 mm	TLBBKP41AH55M18
Ø4.8 implant için	Ø6 mm	3.5 mm	TLBBKP48AH35M18
	Ø6 mm	5.5 mm	TLBBKP48AH55M18

## Digital Scan Bodies



Digital Scan Body

Bone Level	Product No.
M1.4 (For 2.9 implant)	SB010
M1.6 (Narrow platform)	SB001
M1.8 (Wide platform)	SB002
For Multi-Unit	SB003



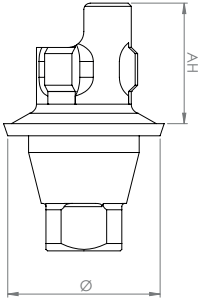
Digital Scan Body

Tissue Level	Product No.
M1.8 (Wide platform)	SB002
For Ø4.1 implant Multi-Unit	SB004
For Ø4.8 implant Multi-Unit	SB005

## Titanyum Tabanlı (Ti-Base) Açılı Dayanaklar

### Kron

### Açılı



### Doku Seviyesi

Çap (Ø)

Baca Yüksekliği (AH)

Ürün Kodu

Ø4.1 implant için

Ø4.8 mm

3.5 mm

TLBBAKR41AH35M18

Ø4.8 mm

5.5 mm

TLBBAKR41AH55M18

Ø4.8 implant için

Ø6 mm

3.5 mm

TLBBAKR48AH35M18

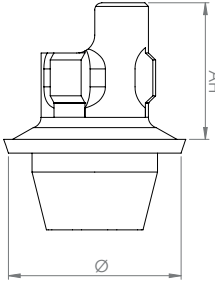
Ø6 mm

5.5 mm

TLBBAKR48AH55M18

### Köprü

### Açılı



### Doku Seviyesi

Çap (Ø)

Baca Yüksekliği (AH)

Ürün Kodu

Ø4.1 implant için

Ø4.8 mm

3.5 mm

TLBBAKP41AH35M18

Ø4.8 mm

5.5 mm

TLBBAKP41AH55M18

Ø4.8 implant için

Ø6 mm

3.5 mm

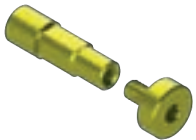
TLBBAKP48AH35M18

Ø6 mm

5.5 mm

TLBBAKP48AH55M18

## Digital Analogs



BL (NP, M1.6)  
DAM16



BL (WP, M1.8)  
DAM18



BL (multi-unit, NP & WP)  
DAMLT



BL (multi-unit, 15° angled)  
DAA15



BL (multi-unit, 30° angled)  
DAA30



TL (Ø4.1, RN)  
DATL41



TL (Ø4.8, WN)  
DATL48



TL (multi-unit, Ø4.1 RN)  
DAMLT41



TL (multi-unit, Ø4.8 WN)  
DAMLT48

BL : Bone Level  
TL : Tissue Level  
NP : Narrow Platform (M1.6)  
WP : Wide Platform (M1.8)

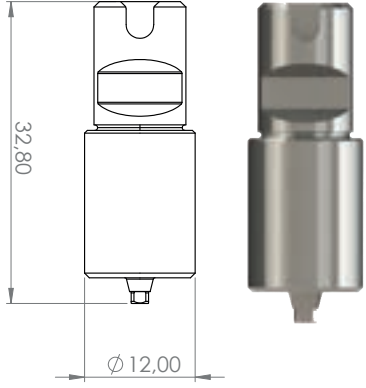
RN (regular neck) : In Tissue Level digital analogues, platforms are named according to the neck of the analogue.  
WN (wide neck) : In Tissue Level digital analogues, platforms are named according to the neck of the analogue.

# PRE-MILL DAYANAKLAR

Pre-mill Dayanaklar, stok (fabrikasyon) dayanakların çözüm olmadığı durumlarda kişiye özgü dayanak oluşturmak amacıyla kullanılmaktadır.

## Pre-mill Dayanaklar

### Kemik Seviyesi



Platform

Ürün Kodu

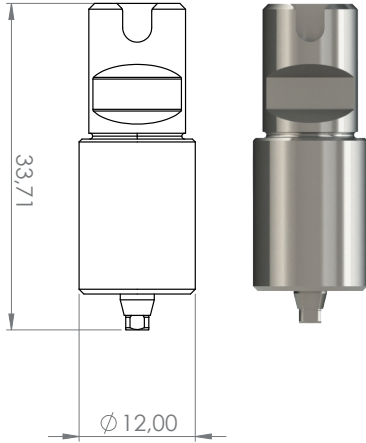
Dar (Ø 3.2- Ø 3.7 implantlar için)

PRAM16

Geniş (Ø 4.1- Ø 4.8 implantlar için)

PRAM18

### Doku Seviyesi



Platform

Ürün Kodu

Geniş (Ø4.1 implant için)

MATD41

Geniş (Ø4.8 implant için)

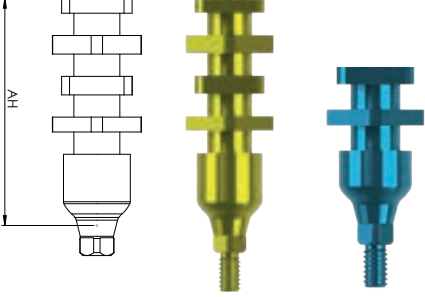
MATD48



İMPLANT SEVİYESİ  
ÖLÇÜ PARÇALARI  
VE ANALOGLAR

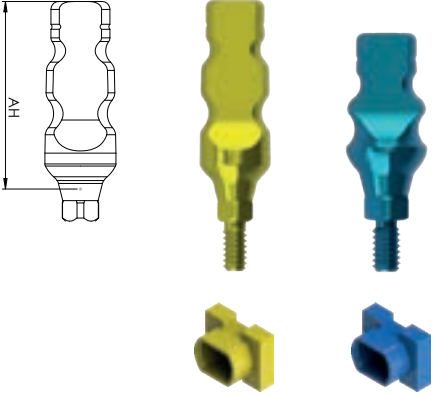
## Ölçü Parçaları ve Analoglar Kemik Seviyesi

### Açık Ölçü Postu (Transfer Parçası)



	Yükseklik (AH)	Ürün Kodu
Dar Platform	8.5 mm (kısa)	BL013
	15 mm (standart)	BL001
Geniş Platform	8.5 mm (kısa)	BL015
	15 mm (standart)	BL003

### Kapalı Ölçü Postu (Transfer Parçası)



	Yükseklik (AH)	Ürün Kodu
Dar Platform	9 mm (kısa)	BL017
	12 mm (standart)	BL005
Geniş Platform	9 mm (kısa)	BL019
	12 mm (standart)	BL007

Kapalı Ölçü Postu (Transfer Parçası) Plastik Şapkaları

Ürün Kodu  
BL009

Ürün Kodu  
BL010

### Analoglar



Ürün Kodu  
BL011

Dar Platform



Ürün Kodu  
BL012

Geniş Platform



Ürün Kodu  
HT001

Hassas Tutuculu Dayanak  
(Locator) Analogu\*



Ürün Kodu  
HT002

Hassas Tutuculu Dayanak  
(Locator) Ölçü Postu\*

\*Hem kemik seviyesi hem de doku seviyesi implantlar için Locbil dayanaklarla birlikte kullanılmaktadır.



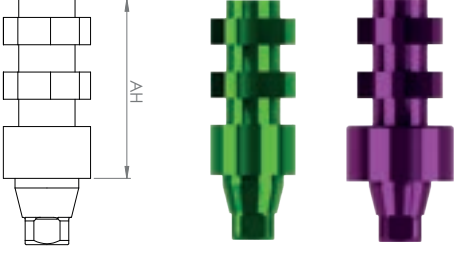
*“Zamana yenilmeyen tek şey kalitedir.”*



# Ölçü Parçaları ve Analoglar

## Doku Seviyesi

### Açık Ölçü Postu (Transfer Parçası)



Yükseklik (AH)

Ürün Kodu

Ø4.1 implant için

9.5 mm

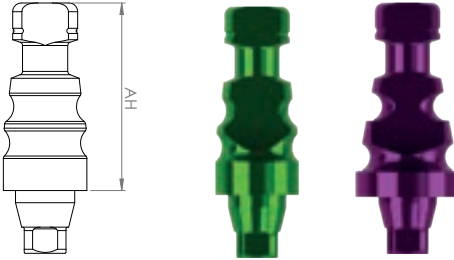
TL001

Ø4.8 implant için

9.5 mm

TL003

### Kapalı Ölçü Postu (Transfer Parçası)



Yükseklik (AH)

Ürün Kodu

Ø4.1 implant için

10.5 mm

TL005

Ø4.8 implant için

10.5 mm

TL007



Kapalı Ölçü Postu (Transfer Parçası) Plastik Şapkası

Ürün Kodu

BL010

### Analog



Ürün Kodu

TL009

Ø4.1 implant için



Ürün Kodu

TL010

Ø4.8 implant için

DAYANAK SEVİYESİ  
ÖLÇÜ PARÇALARI  
VE ANALOGLAR

## Vida Tutuculu Ölçü Parçaları ve Analoglar

### Kemik Seviyesi

#### Açık Ölçü Postu

Ürün Kodu BLVT001



#### Kapalı Ölçü Postu

Ürün Kodu BLVT003



#### Plastik Koping

Ürün Kodu BLVT008



#### Plastik Koping

Ürün Kodu BLVT009



#### \*Düz Analog

Ürün Kodu BLVT005

#### \*15° Açılı Analog

Ürün Kodu BLVT006

#### \*30° Açılı Analog

Ürün Kodu BLVT007

\*Açılı ve düz analog platformları tamamen aynıdır ve biri diğerinin yerine kullanılabilir.

### Doku Seviyesi

#### Ø4.1 Açık Ölçü Postu

Ürün Kodu TLVT001



#### Ø4.8 Açık Ölçü Postu

Ürün Kodu TLVT003



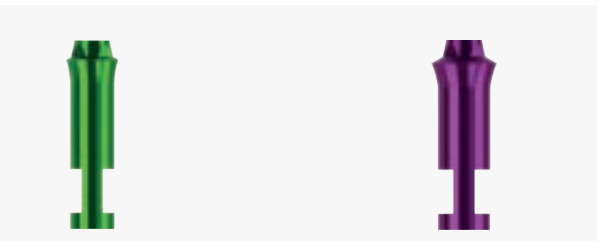
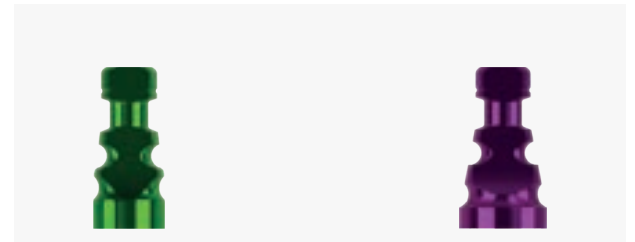
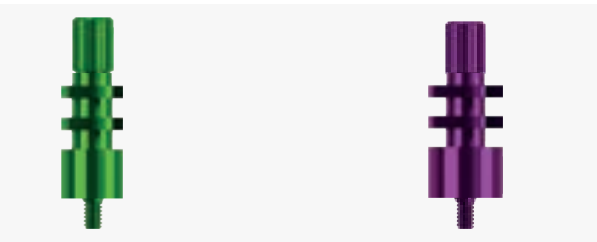
#### Ø4.1 Kapalı Ölçü Postu

Ürün Kodu TLVT005



#### Ø4.8 Kapalı Ölçü Postu

Ürün Kodu TLVT007



#### Ø4.1 Analog

Ürün Kodu TLVT009

#### Ø4.8 Analog

Ürün Kodu TLVT010

#### Ø4.1 Plastik Koping

Ürün Kodu TLVT011

#### Ø4.8 Plastik Koping

Ürün Kodu TLVT012

# KİTLER VE SETLER

# CERRAHI SET

## Cerrahi Set

Screwdrivers














Ürün Kodu CERS

Danışman ekibimiz tarafından profesyonelce hazırlanmış olan cerrahi set ve içeriği polyphenylsulfone (PPSU) malzemeden üretilmiş olup, tüm hekimlerin kolayca kullanabileceği ve cerrahi işlem sırasında tüm ihtiyaçlara cevap verebilecek şekilde tasarlanmıştır.

# CERRAHİ SET İÇERİĞİ

## Aksesuarlar

		Ürün Kodu
	İşaretleme (Sivri)	PDS
	İşaretleme (Yuvarlak)	PDRB
	Drill Uzatma	DEXT
	Hizalayıcı Pin	100AP
	Ø 3.2 Paralel Pin	101PP
	Ø 3.7 Paralel Pin	102PP
	Ø 4.1 Paralel Pin	103PP
	Ø 4.8 Paralel Pin	104PP
	Raşet Adaptörü (Uzun, 24 mm)	TSPA24
	Raşet Adaptörü (Orta, 19 mm)	TSPA19
	Raşet Adaptörü (Kısa, 12 mm)	TSPA12
	Anguldruva Adaptörü	TSPA21
	Torks Anahtarı (Uzun, 28 mm)	SCSA28
	Torks Anahtarı (Orta, 23 mm)	SCSA23
	Torks Anahtarı (Kısa, 16 mm)	SCSA16
	Torks Anahtarı (Açılı)	ASCSA



İmplant Çıkartma Aleti (Ø 2.9 mm)

IDP29



İmplant Çıkartma Aleti (Dar Platform)

IDP16

















İmplant Çıkartma Aleti (Geniş Platform)

IDP18

## Driller



	Ø Drill	Ø İmplant	Ürün Kodu	
	Pilot (Kısa)	Ø2.35	Ø2.9 Final	PD22
	Pilot (Uzun)	Ø2.35	Ø2.9 Final	PDL22
	Kısa	Ø2.7	Ø3.2 Final	ID32
	Uzun	Ø2.7	Ø3.2 Final	IDL32
	Kısa	Ø3.2	Ø3.7 Final	ID37
	Uzun	Ø3.2	Ø3.7 Final	IDL37
	Kısa	Ø3.6	Ø4.1 Final	ID41
	Uzun	Ø3.6	Ø4.1 Final	IDL41
	Kısa	Ø4.3	Ø4.8 Final	ID48
	Uzun	Ø4.3	Ø4.8 Final	IDL48
	Kortikal	Ø3.2	Ø3.2	CD32
	Kortikal	Ø3.7	Ø3.7	CD37
	Kortikal	Ø4.1	Ø4.1	CD41
	Kortikal	Ø4.8	Ø4.8	CD48

Raşet

TRCHT



Tornavida

HS



Açılı İmplant Yerleştirme Kılavuzu\*

SG

Gode

GD



\*"All on four" vakalarında açılı implant yerleştirilmesi için planlama şablonu (cerrahi kılavuz)

# STOPPER KİT

Ürün Kodu PROK



12 mm



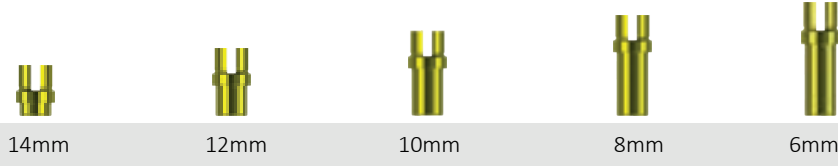
İmplant

Ø 3.2

Boy

Çap

Ürün Kodu



14mm

12mm

10mm

8mm

6mm

Ø3.2

Ø3.2

Ø3.2

Ø3.2

Ø3.7

DS3214

DS3212

DS3210

DS3208

DS3206

Ø 3.7

Boy

Çap

Ürün Kodu



14mm

12mm

10mm

8mm

6mm

Ø3.7

Ø3.7

Ø3.7

Ø3.7

Ø3.7

DS3714

DS3712

DS3710

DS3708

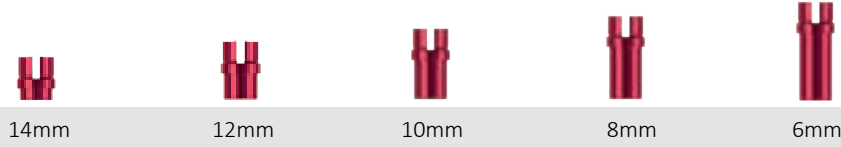
DS3706

Ø 4.1

Boy

Çap

Ürün Kodu



14mm

12mm

10mm

8mm

6mm

Ø4.1

Ø4.1

Ø4.1

Ø4.1

Ø4.1

DS4114

DS4112

DS4110

DS4108

DS4106

Ø 4.8

Boy

Çap

Ürün Kodu



14mm

12mm

10mm

8mm

6mm

Ø4.8

Ø4.8

Ø4.8

Ø4.8

Ø4.8

DS4814

DS4812

DS4810

DS4808

DS4806



# SİNÜS OSTEOTOM SETİ

Ürün Kodu OSK



▶ Ø 3.2 mm Osteotom

Ürün Kodu: OSCK32MM



▶ Ø 3.7 mm Osteotom

Ürün Kodu: OSCK37MM



▶ Ø 4.1 mm Osteotom

Ürün Kodu: OSCK41MM



▶ Ø 4.8 mm Osteotom

Ürün Kodu: OSCK48MM

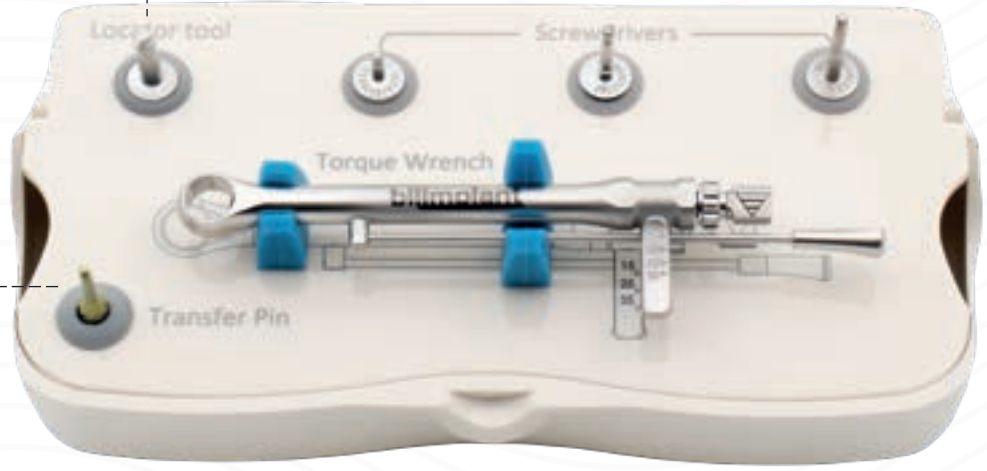


# PROTETİK KİT

Ürün Kodu PROK

Locator Anahtarı

Ürün Kodu LCTRA



Transfer Pin (Multi-Unit Taşıyıcı)

Ürün Kodu TPM14



# KEMİK GENİŞLETME KİTİ

Ürün Kodu RSK

Genişletici Drill

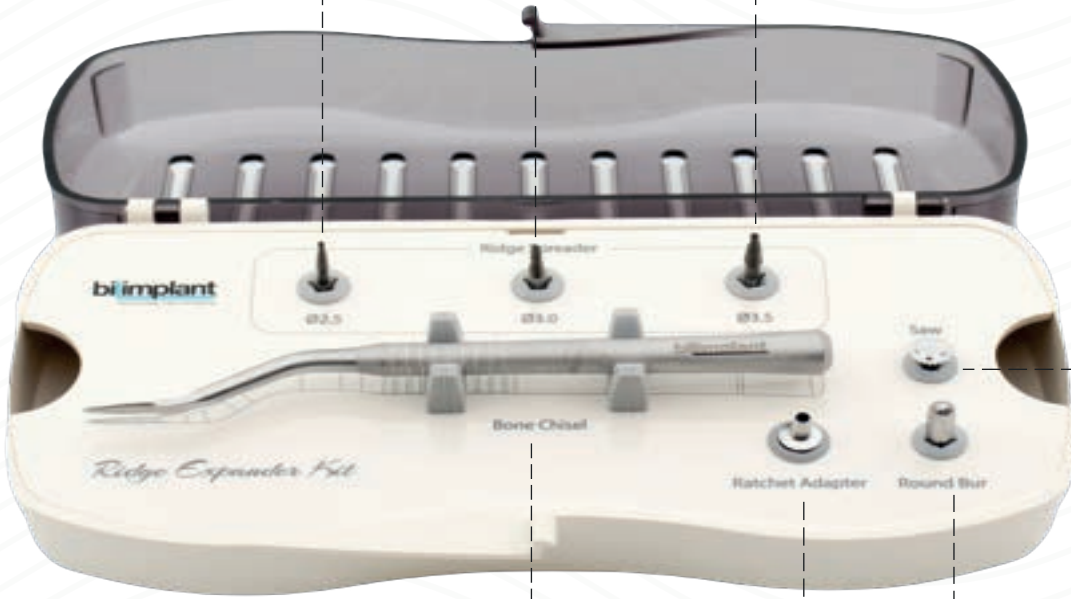
Ürün Kodu RSD24

Genişletici Drill

Ürün Kodu RSD3

Genişletici Drill

Ürün Kodu RSD35



Testere

Ürün Kodu RSK002

Round Frez

Ürün Kodu RSK001

İnce Osteotom

Ürün Kodu RSK004

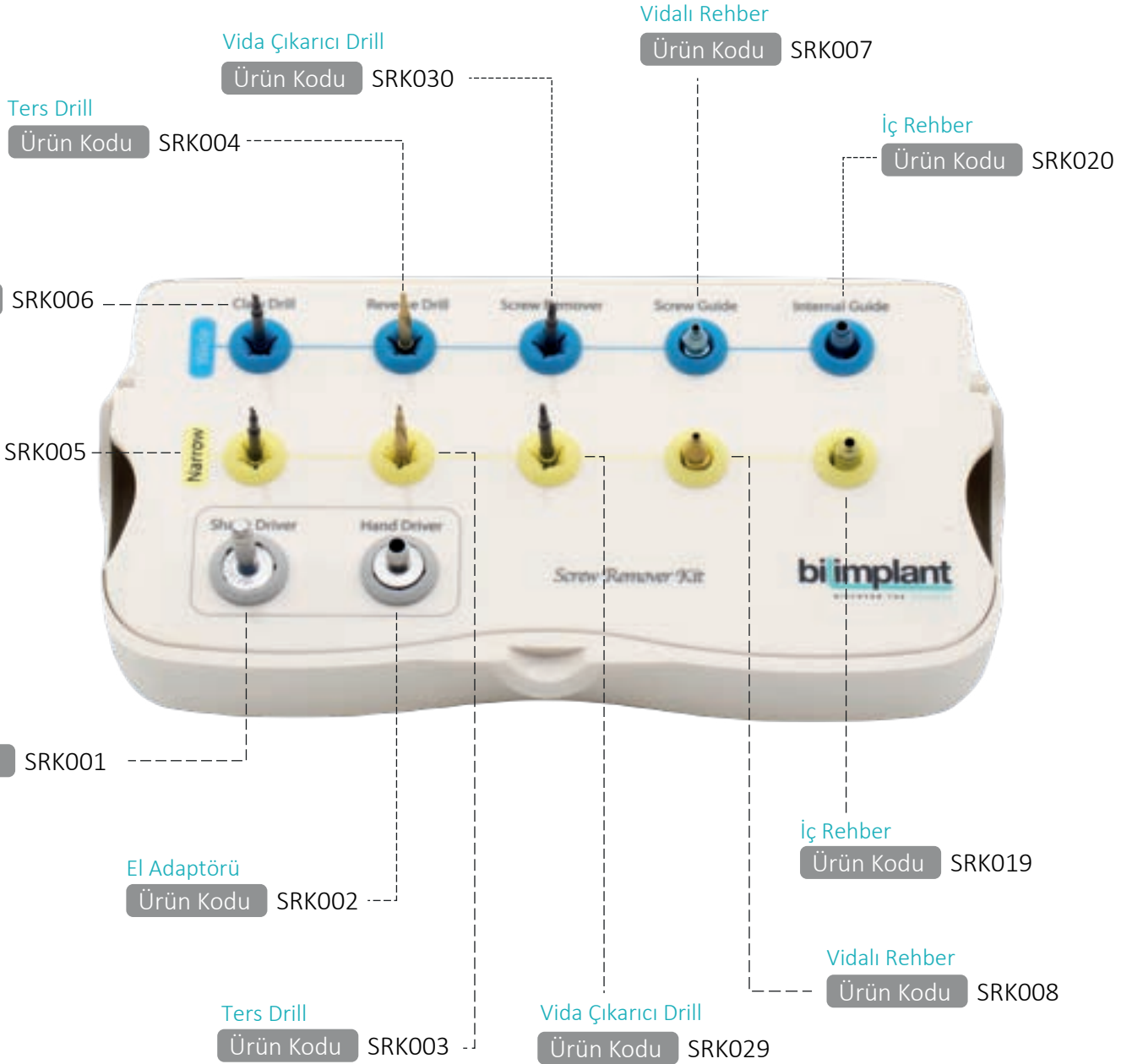
Raşet Adaptörü

Ürün Kodu RSK003



# VİDA ÇIKARMA KİTİ

Ürün Kodu SRK



Doğru kullanım için lütfen vida çıkartma kit kullanım kılavuzunu okuyunuz.

# DIJİTAL KÜTÜPHANELER



İmplant primer stabilitesini ölçen Osstell ISQ global kütüphanesinde yerimizi aldık.

Ostell SmartPeg'leri tüm implantlarımız için mevcuttur. Uygun olan Smartpeg için tabloya bakınız.

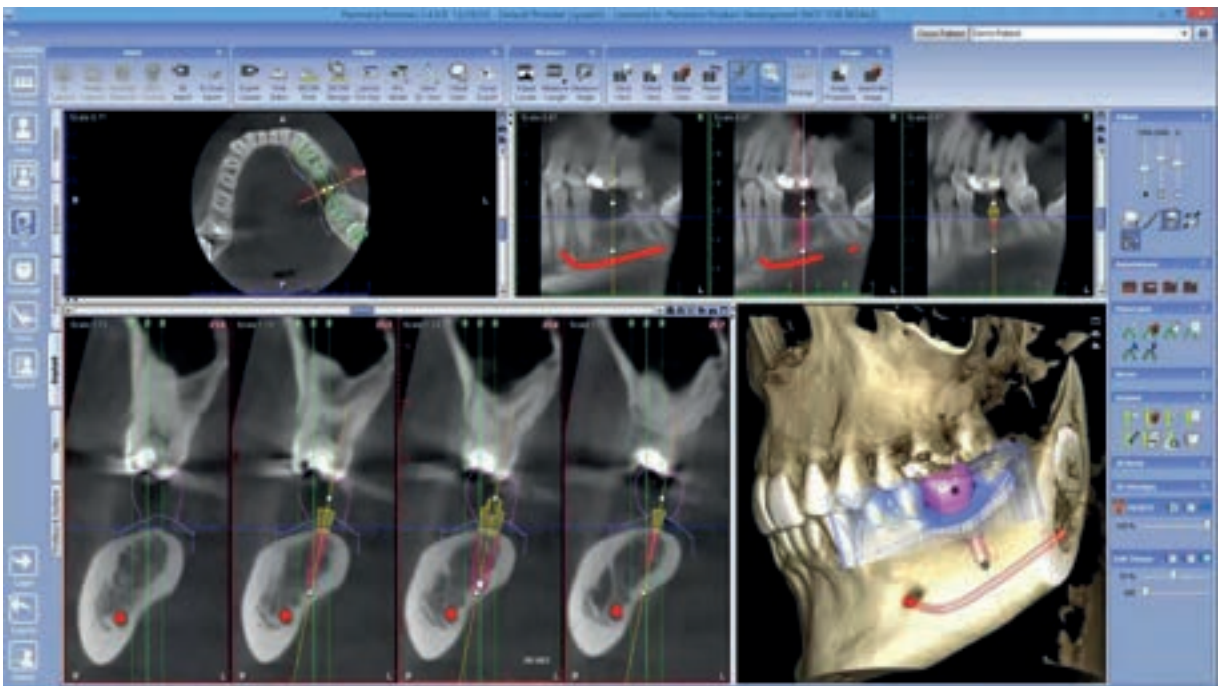
## SmartPeg Reference Guide Valid from December 2018|25016-67

Implant Company	Model	Diameter (mm)	SmartPeg	New
Bilimplant	Bone Level Implant	3.7	100402	Type21
	Bone Level Implant	4.1	100480	Type49

## PLANMECA

Planmeca Romeksis yazılımı içerisinde yerimizi aldık.

Dijital implant planlaması ile şimdi her şey çok daha kolay ve güvenli.



# NOTLAR

---

A series of horizontal dashed lines for writing notes.





Vizyona  
Geleceğe  
Tutkuya  
Yeniliğe  
**Bilime**  
**DOKUN**

ProimTech A.Ş. Tarafından Üretilmektedir

Dudullu OSB Mahallesi İmes 305 Sokak C blok No:3 Ümraniye / İstanbul  
ProimTech Sağlık Ürünleri A.Ş.

**Turkey**  
Discover  
the potential

**CE** 1984

[www.bilimplant.com](http://www.bilimplant.com)